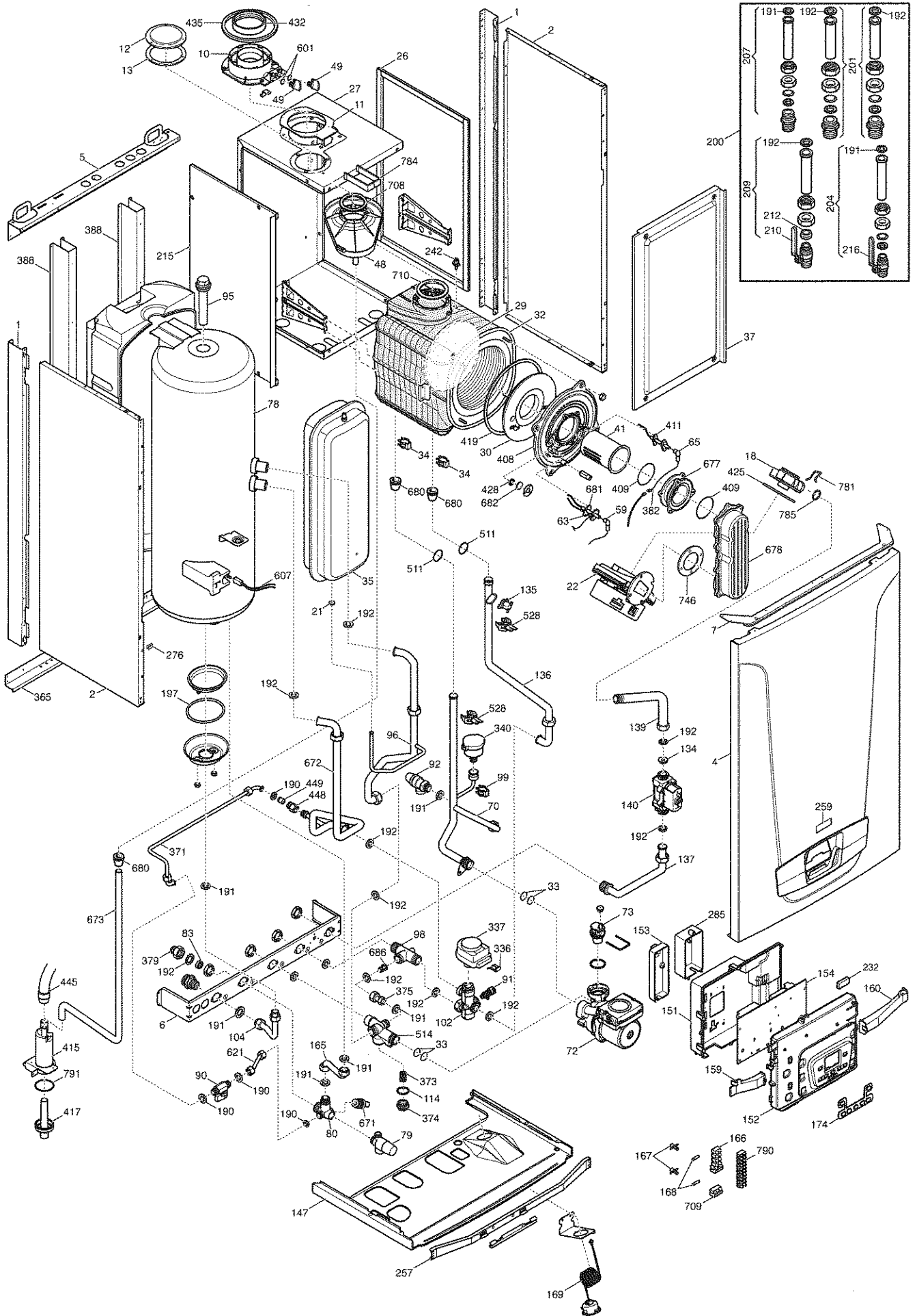


**BAXI**



# **NUVOLA DUO-TEC SPARE PARTS CATALOGUE**

**- December 2011 -**



Pos.	TGV Nr.	Bezeichnung	16	24
1		Seitenverkleidung hinten	X	X
2		Seitenverkleidung vorne	X	X
4		Frontverkleidung	X	X
5		Querstrebe hinten oben	X	X
6		Querstrebe Anschlüsse hinten unten	X	X
7		Querstrebe Verkleidung vorne oben	X	X
10	923 000	Adapter Brennkammer-Abgasrohr	X	X
11	923 001	Dichtung zu Adapter	X	X
12	922 630	Blinddeckel	X	X
13	922 631	Dichtung zu Blinddeckel	X	X
18		Lüfterrad B&P	X	
18	923 499	Lüfterrad B&P		X
21	922 878	Dichtung	X	X
22	923 190	Ventilator	X	X
26		Deckel Verbrennungsraum rechts	X	X
27		Abdeckung f. Verbrennungsraum	X	X
29	923 302	Isolierung hinten	X	X
30	923 301	Brennerdichtung	X	X
32	923 337	Wärmetauscher 4 Elemente	X	X
33	922 233	O-Ring	X	X
34	923 338	Fixierklipp Cu-Rohr	X	X
35	922 402	Ex-Gefäß 7,5 lt.	X	X
37		Frontdeckel Verbrennungsraum	X	X
41	923 479	Brenner	X	X
48		Blech Kondensatsammler	X	X
49	923 018	Messöffnungsverschluss	X	X
59	923 541	Zündkabel	X	X
63	923 020	Zünderlektrode	X	X
65	923 299	Ionisationselektrode	X	X
70		Cu-Rohr WT-Pumpe-SV	X	X
72	923 480	Pumpe 15-60	X	X
73	923 307	Lufttopfeinsatz	X	X
78		Speicher 45 lt.	X	X
79	922 404	Sicherheitsventil 8 bar	X	X
80		Kaltwassereingang	X	X
83	923 385	Verschraubung	X	X
90	922 409	Nachfüllhahn	X	X
91	922 505	Entleerungsventil	X	X
92	923 360	Sicherheitsventil 3 bar	X	X
95	923 297	Magnesiumanode	X	X
96		Cu-Rohr Speicher-Ex-Gefäß	X	X
98		Heizungsvorlauf	X	X
99	923 214	Fixierklipp	X	X
102	923 117	Dreiwegeventil	X	X
104		Cu-Bogen WW	X	X
114	922 394	O-Ring	X	X
134	923 500	Hauptgasdüse		X
134		Hauptgasdüse	X	
135	922 995	Temperaturbegrenzer	X	X
136		Cu-Rohr WT-DWV	X	X
137		Cu-Gasanschlussrohr Gasarmatur/Lüfterrad	X	X
139		Cu-Gasanschlussrohr Gasarmatur/Anschluss	X	X
140	923 482	Gasarmatur SIT 848	X	X
147		Untere Abdeckung d. Anschlüsse	X	X
151	923 421	Schaltkastenabdeckung	X	X

Pos.	TGV Nr.	Bezeichnung	16	24
152	923 501	Bedienblende	X	X
153	923 423	Abdeckung Klemmleiste	X	X
154	923 483	Hauptplatine	X	X
159		Linker Hacken Bedienblende	X	X
160		Rechter Hacken Bedienblende	X	X
165		Cu-Rohr Kw-Anschluss/Speicher	X	X
166	922 682	Klemme 230V	X	X
167	922 545	Sicherheitshalter	X	X
168	994 011	Sicherung	X	X
169	922 749	Manometer	X	X
174	923 484	Drucktasten	X	X
190	922 969	Dichtung Luftmeßstutzen	X	X
191	922 620	Dichtung 1/2	X	X
192	922 683	Dichtung 3/4	X	X
197	923 143	Flanschdichtung	X	X
200		Anschlussgarnitur	X	X
201		VL/RL-Anschluss	X	X
204		KW-Anschluss	X	X
207		WW-Anschluss	X	X
209		Gasanschluss	X	X
210	922 723	Gashahn 3/4	X	X
212	923 047	Schneidring 3/4	X	X
215		Deckel Verbrennungsraum links	X	X
216	922 737	Nachfüllhahn 1/2	X	X
232	923 496	Konfigurationsschlüssel	X	X
242	923 210	NTC-Abgas	X	X
257		Vordere Leiste f. untere Abdeckung	X	X
259	923 485	Baxi-Aufkleber	X	X
276	922 806	Federklammer f. Blechschauben	X	X
285	923 430	Abdeckung Schaltkasten	X	X
336	922 888	Fixierklipp	X	X
337	923 328	Motor f. DWV	X	X
340	923 431	Druckwächter	X	X
365		Querstrebe hinten unten	X	X
371		Cu-Rohr Nachfüllung	X	X
373	922 773	Heizungsfilter	X	X
374	923 170	Verschraubung Heizungsfilter	X	X
375		By-Passrohr	X	X
379		Reduktion 3/4-1/2	X	X
382	923 542	Ionisationsstecker mit Kabel	X	X
388		Speicherstrebe hinten	X	
408	923 352	Brennkammerdeckel	X	X
409	923 353	Brennrohrdichtung	X	X
411	923 433	Dichtung zu Ionisationselektrode	X	X
415	923 434	Syphonkörper	X	X
417		Syphon-Einsatz	X	X
419	923 319	Dichtung Brennkammerdeckel	X	X
425	923 436	Dichtung zu Ventilator	X	X
428	923 061	Schauglasdichtung	X	X
432	923 096	Dichtung Abgassammler	X	X
435	923 064	Dichtung d= 100	X	X
445		Ablaufschlauch Kondensat	X	X
448		Verschraubung Cu-Rohr Nachfüllung/Sp.	X	X
449		Übergang Cu-Rohr Nachfüllung/Sp.	X	X
511	922 477	O-Ring WB	X	X

Pos.	TGV Nr.	Bezeichnung	16	24
514		Verbindungsstück Pumpe/HVL/Sp.	X	X
528		NTC-Anlegefühler	X	X
601	922 923	O-Ring	X	X
607	923 099	NTC-Boiler	X	X
621		Cu-Rohr Nachfüllung/KW-Eingang	X	X
671	923 361	Entleerungsventil	X	X
672		Cu-Rohr DWV/Sp.	X	X
673		Cu-Rohr Kondensatblech/Syphon	X	X
677	923 443	Übergangsstück Mischrohr	X	X
678	923 444	Mischrohr	X	X
680	923 081	Übergangsstück WT-Ablaufschlauch	X	X
681	923 445	Dichtung Zündelektrode	X	X
682	923 083	Schauglas	X	X
686	923 084	By-Pass DWV Anschluss	X	X
708	922 294	Dichtung d=60	X	X
709	923 358	Klemme mit Sicherungshalter	X	X
710	923 215	Dichtung d=80	X	X
746	923 447	Dichtung Ventilator-Mischrohr	X	X
781	923 451	Fixierklipp	X	X
784	923 454	Reduktionsblech Kondensatablauf	X	X
785	923 455	O-Ring Flex-Gasschlauch	X	X
790	923 460	Klemmleiste 10er	X	X
791	923 461	O-Ring Syphon	X	X
999	923 286	Brückenkabel		X
999	923 132	Kabelbaum Spannungsversorgung		X
999	923 489	Kabelbaum Klemmleiste	X	X
999	923 491	Kabelbaum Hauptplatine	X	X
999	923 494	Kabelbaum Fernsteuerung	X	
999		Kabelbaum Niederspannung	X	X
999		Kabelbaum DWV/Pumpe/Ionisat./Ventilator	X	X
999		Kabelbaum Gasarmatur/Zündbox/STB/Vent.	X	X
999		Kabelbaum Aussenfühler	X	X