

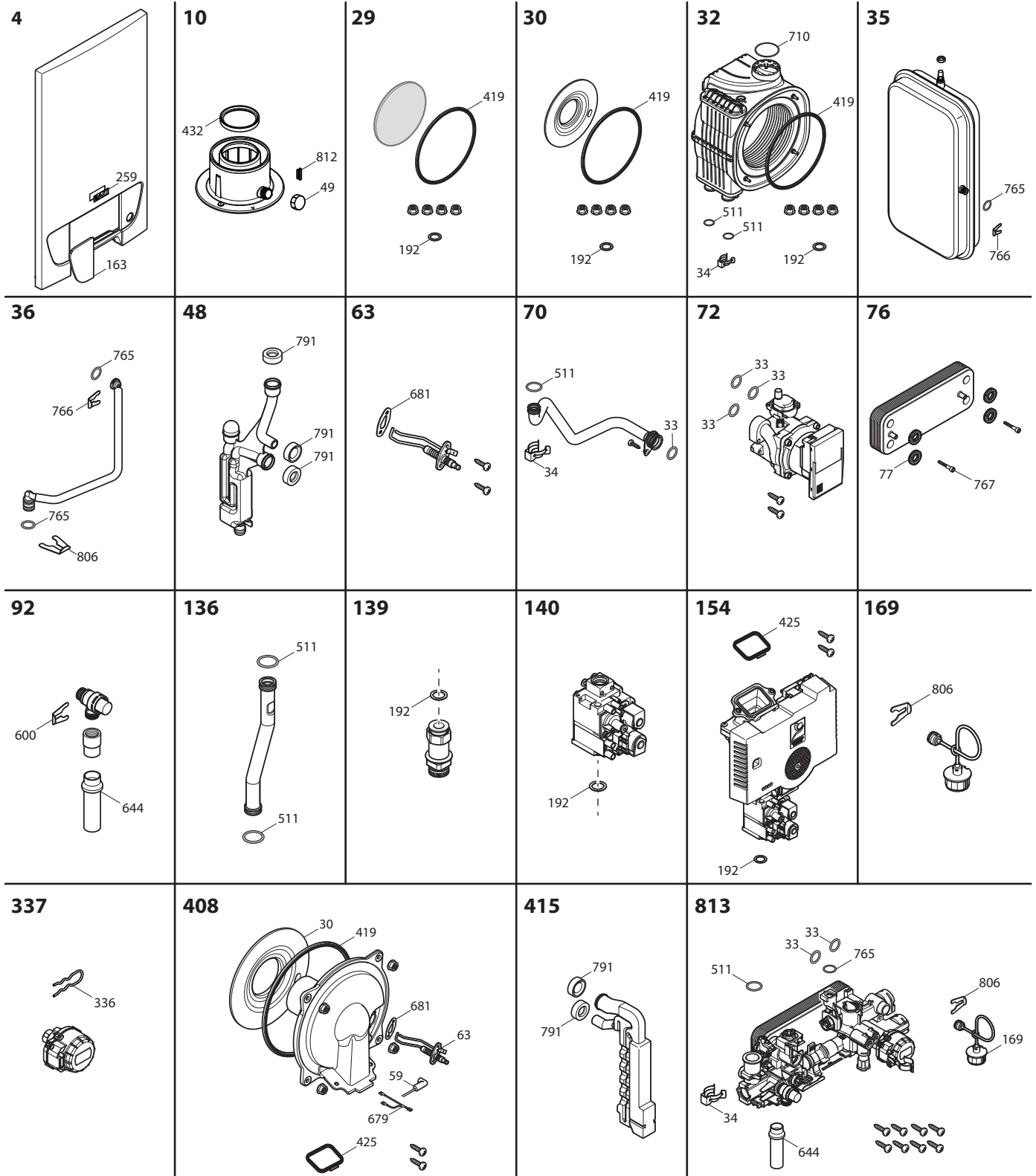
BAXI



PRIME

SPARE PARTS CATALOGUE

- May 2015 -



Pos.	TGV Nr.	Bezeichnung	24	28
4	923 706	Frontverkleidung	x	x
10	923 707	Abgasstutzen	x	x
27		Gehäuse	x	x
29	923 708	Isolierung hinten + Brennkammerdichtung	x	x
30	923 709	Isolierung Brennerflansch + Brennkammerd.	x	x
32	923 710	Wärmetauscher	x	x
33	923 593	O-Ring Heizung	x	x
34	923 338	Fixierclip	x	x
35	923 711	Ex- Gefäß 7l + Clip + Dichtung	x	x
36		Expansionsgefäßleitung	x	x
48	923 712	Syphon hinten	x	x
49	923 713	Messöffnungsverschluss	x	x
59	923 714	Zündkabel	x	x
63	923 715	Zünd-Ionisationselektrode	x	x
70	923 716	CU-Rohr (WB-Pumpe)	x	x
72	923 717	Pumpe Wilo	x	x
73	923 633	Lufttopfeinsatz	x	x
76	923 718	Plattenwärmetauscher 10 Platten	x	
76	923 719	Plattenwärmetauscher 12 Platten		x
77	922 492	O-Ring zu Plattenwärmetauscher	x	x
81	923 720	Venturi mit Filter	x	
81	923 721	Venturi mit Filter 12l		x
90	923 663	Nachfüllspindel mit Griff	x	x
91	923 664	Entleerungsventil	x	x
92	923 722	Sicherheitsventil	x	x
98	923 665	By-Passleitung	x	x
113	923 667	Einsatz Druckwächter	x	x
114	922 394	O-Ring	x	x
120	923 669	Führungsbuchse zu DWV m. Motor	x	x
122	923 670	O-Ring 23,47x2,62	x	x
128	923 671	NTC - Fühler	x	x
135	923 254	Temperaturbegrenzer 105°C	x	x
136	923 723	Vorlaufrohr Wärmetauscher	x	x
139	923 724	Rohr Gasarmatur-Gasanschluss	x	x
140	923 725	Gasarmatur + Dichtung	x	x
147		Untere Abdeckung	x	x
152		Bedienblende	x	x
153		Abdeckung hinten	x	x
154	923 726	Gasarmatur + Platine + Ventilator + Dichtungen	x	
154	923 727	Gasarmatur + Platine + Ventilator + Dichtungen		x
157	923 728	Abdeckung Elektroanschlüsse	x	x
163		Abdeckung Frontverkleidung	x	x
166	923 729	Platine Anschlüsse	x	x
169	923 730	Manometer	x	x
192	922 683	Dichtung 3/4	x	x
242	923 731	NTC-Fühler	x	x
259	923 485	Baxi Aufkleber	x	x
322	923 732	Clip	x	x
336	923 678	Fixierclip zu 923328	x	x
337	923 733	Motor f.DWV + Clip	x	x
340	923 702	Druckwächter Prime/Main	x	x
347	923 734	Bedienfeld	x	x
363	923 680	O-Ring	x	x
373	923 681	Filter	x	x
408	923 735	Brennerdeckel + Brenner + Elektroden-Set	x	x

Pos.	TGV Nr.	Bezeichnung	24	28
415	923 736	Syphon vorne	x	x
419	923 737	Dichtung zu Brennkammerdeckel	x	x
425	923 738	Dichtung zu Ventilator-Brennerdeckel	x	x
432	923 739	Dichtung d=60	x	x
511	922 477	O-Ring WB	x	x
528	923 441	NTC-Fühler Heizung	x	x
600	923 685	Fixierclip dir. Füllung	x	x
624	923 686	Magnetschalter	x	x
644	923 740	Rohr Sicherheitsventil	x	x
675		Clip Anschlüsse	x	x
679		Erdkabel	x	x
681	923 741	Dichtung für Zündelektrode	x	x
692	923 742	Clip Wärmetauscher	x	x
710	923 215	Dichtung d=80	x	x
758	923 743	Schalldämpfer	x	x
763	923 687	Clip d-12 (NTC)	x	x
764	923 688	Clip d-3 (DWV-Einsatz)	x	x
765	923 689	O-Ring	x	x
766	923 690	Clip (Ex-Gefäß)	x	x
767	923 691	Schraube PWT	x	x
780	923 744	Montageschiene	x	x
791	923 745	O-Ring Syphon	x	x
801	923 693	Clip (Druckwächter)	x	x
804	923 746	Hydraulikgruppe		x
804	923 747	Hydraulikgruppe	x	
806	923 748	Clip (Ex-Gefäß)	x	x
812	923 749	Luftkappe	x	x
813	923 750	Hydraulikgruppe-SET (Manometer)	x	
813	923 751	Hydraulikgruppe-SET (Manometer)		x
999	923 752	Kabelbaum Pumpe	x	x
999	923 753	Kabelbaum Hauptplatine	x	x
999	923 754	Kabelbaum Niederspannung	x	x
999	923 755	Kabelbaum Pumpe PWM Signal	x	x
999	923 756	Kabelbaum Fühler	x	x
999	923 757	Kabelbaum DWV	x	x
999	923 758	Kabelbaum Spannungsversorgung	x	x