

POWER HT+

BRENNWERTKESSEL MIT HOHER AUSGANGSLEISTUNG

Brennwerttechnik ist die allerneueste Kesselinnovation. Brennwertkessel setzen Vormischbrenner ein und stellen dank der Wiedergewinnung der gesamten durch die Verbrennung verfügbaren Wärme eine höhere Leistung sicher - ohne Energie an die Luft abzugeben, wie dies bei herkömmlichen Heizkesseln der Fall ist.

POWER HT+

- Hohes Modulationsverhältnis (1:9) und bessere Effizienz aufgrund eines reduzierten Ein- und Ausschaltzyklus des Kessels
- Vollmodulierende Umwälzpumpe mit geringem Energieverbrauch und optimiertem Pumpenkopf - verfügbar mit hydraulischem Anschluss
- Wärmetauscher aus Edelstahl
- Ausführungen mit Abgasgebläse mit Koaxialabgasrohren oder Abgasdoppelrohren
- digitale Steuerkonsole
- Kaskadeninstallation mit bis zu 16 Kesseln
- Baureihe mit 2 verschiedenen Maßen, die sich nach ihrer Höhe unterscheiden: 904 mm Mod. 50-70 kW und 1221 mm Mod. 90-110 kW

HYDRAULIKANLAGE

- Vormischbrenner aus Edelstahl mit Modulationsgebläse
- Abgas-/Wasserwärmetauscher aus Edelstahl
- Antiblockierschutz für die Pumpe (24 Std. Intervall)
- NTC-Fühler für Steuerung und Kontrolle

WÄRMEREGULIERUNGSSYSTEM

- Eingebaute witterungsgeführte Regelung (Außenfühler als Option erforderlich)
- Installationsoption von Mischzonensystemen (hohe und niedere Temperaturen)
- Installationsoption als Kaskadensystem (bis zu 16 Heizkessel)
- NTC-Fühler für Warmwasserspeicher

STEUERSYSTEM

- Programmierbare Raumeinheit für Heizung und BWW
- Übertemperatursicherung
- Wassermangelsicherung
- Frostschutzsicherung
- Elektronisches Thermometer
- Komplettes Zubehör für Einzel- und Kaskadeninstallationen



1:9

HOHES MODULATIONS-VERHÄLTNIS

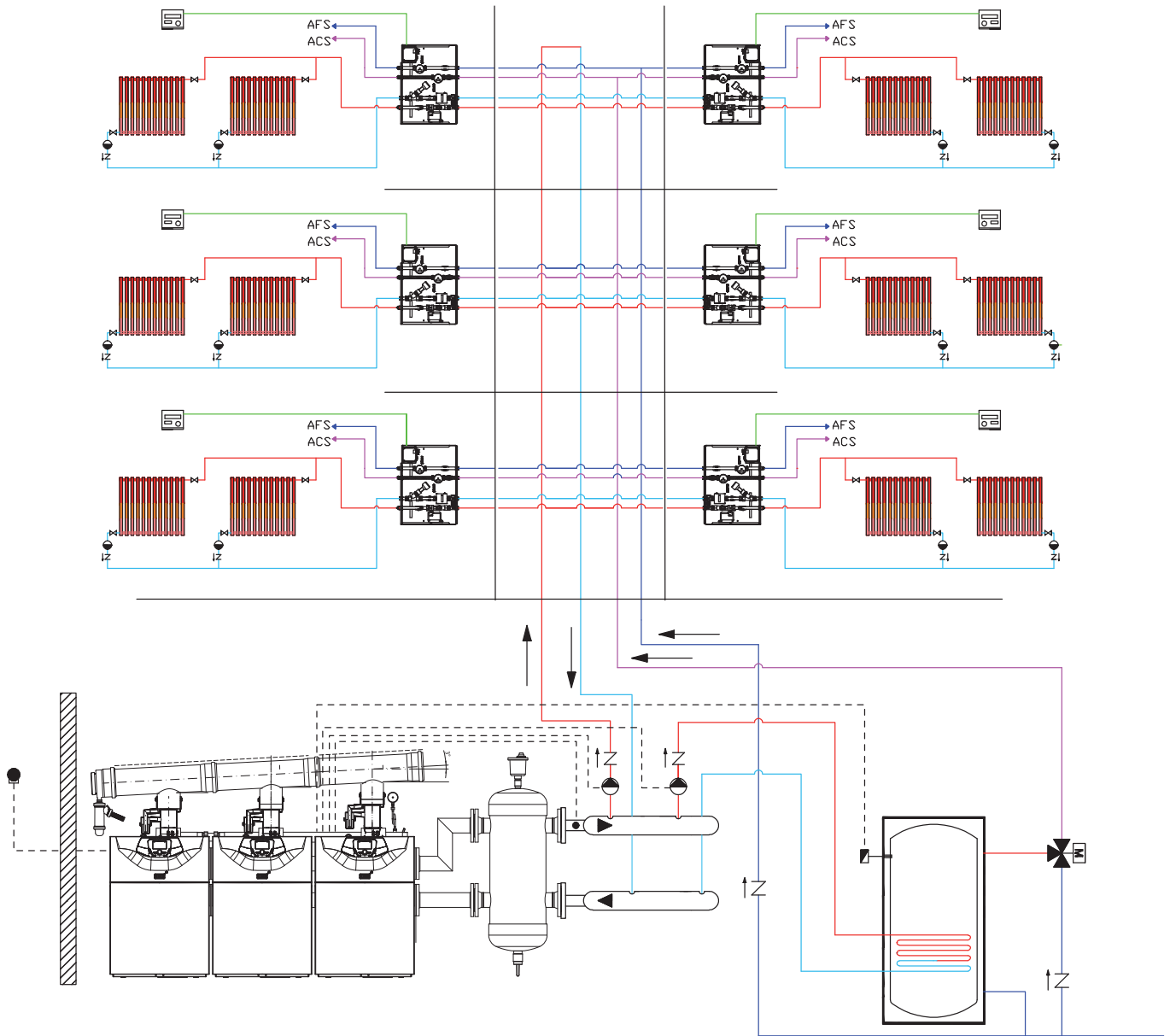
KOMPAKTE ABMESSUNGEN

Technische Daten					
Modell Power HT+		1.50	1.70	1.90	1.110
Max. Nennbelastung Heizung	kW	46,3	66,9	87,4	104,9
Min. Nennbelastung Heizung	kW	5,1	7,4	9,7	11,7
Maximale Wärmeleistung (Heizung) 80/60°C	kW	45	65	85	102
Maximale Wärmeleistung (Heizung) 50/30°C	kW	48,6	70,2	91,8	110,2
Minimale Wärmeleistung (Heizung) 80/60°C	kW	5,0	7,2	9,4	11,4
Nenneffizienz 50/30°C	%	105	105	105,5	105,1
Effizienz bei 30%	%	108,4	108,1	108,2	108,1
Durchmesser koaxiales Abgassystem	ø	80/125	80/125	110/160	110/160
Durchmesser duales Abgassystem	ø	80+80	80+80	110+110	110+110
Bei maximaler Ausgangsleistung					
Verbrennungswirkungsgrad	%	98	97,8	97,9	97,8
Abgasverluste	%	2,0	2,2	2,1	2,2
Hitzeverluste über das Gehäuse	%	0,6	0,6	0,6	0,6
Maximale Abgastemperatur	°C	92	76	70	70
CO ²	%	9,0	9,0	9,0	9,2
O ₂	%	4,8	4,8	4,8	4,5
Luft-Brennstoffverhältnis (AFR)	%	30	30	30	27
Abgasmassenstrom	kg/h	0,021	0,031	0,040	0,047
Bei Mindestausgangsleistung					
Maximale Abgastemperatur	°C	58	55	55	55
CO ₂	%	8,5	8,5	8,5	9,0
O ₂	%	5,7	5,7	5,7	4,8
Luft-Brennstoffverhältnis (AFR)	%	38	38	38	30
Abgasmassenstrom	kg/h	0,002	0,004	0,005	0,005
Leistungsverbrauch	W	190	210	275	320
Wassergehalt	l	2,81	4,98	8,34	9,83
Maximaler Betriebsdruck	bar	4	4	4	4
Kaminverluste (Brenner abgeschaltet)	%	0,1	0,1	0,1	0,1
Nettogewicht	kg	60	70	104	109
Gasart		Erdgas / Flüssiggas			
Leistungsverbrauch	W	100	117	146	185
Leistungsverbrauch (reduziert)	W	24	24	24	24
Leistungsverbrauch (Stand-by)	W	2,7	3	3	3

KASKADENINSTALLATION

POWER HT+ 1.70

Heizsystem mit Power HT+ 1.70 in Kaskade witterungsgeführter Regelung



MODULATION

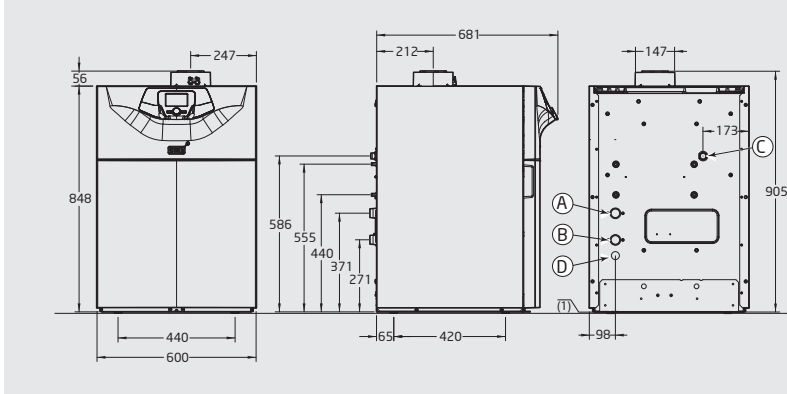
Der große Modulationsbereich macht die Kaskadeninstallation effizient und komfortabel, weil die Ausgangsleistung an den tatsächlichen Bedarf angepasst wird.



ABMESSUNGEN

POWER HT+ 50-110 KW

POWER HT+ 50 KW UND 70 KW

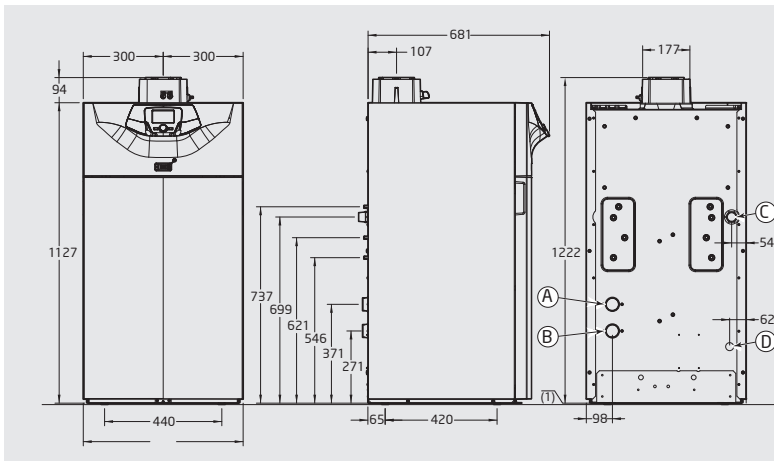


- A Rücklauf Heizanlage (G1")
- B Vorlauf Heizanlage (G1")
- C Gaseinlass (G3/4")
- D Kondensatablauf (DN18)

(1) Verstellbare FüÙe

Koaxiale Abgasrohre: Ø 80/125
Abgasdoppelrohre: Ø 80

POWER HT+ 90 KW UND 110 KW

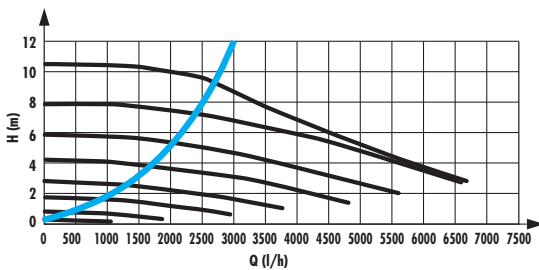


- A Rücklauf Heizanlage (G1-1/2")
- B Vorlauf Heizanlage (G1-1/2")
- C Gaseinlass (G1")
- D Kondensatablauf (DN18)

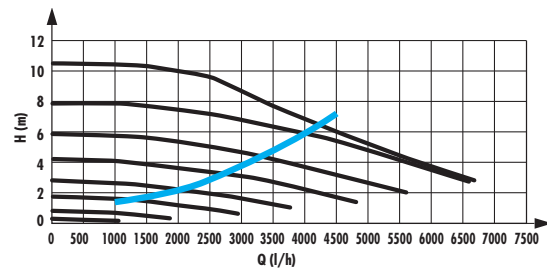
(1) Verstellbare FüÙe

Koaxiale Abgasrohre: Ø 110/160
Abgasdoppelrohre: Ø 110

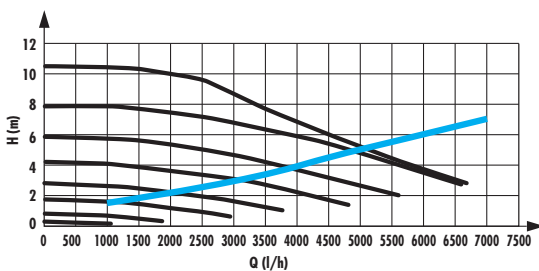
POWER HT+ 1.50



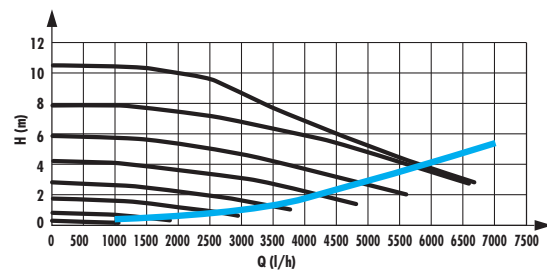
POWER HT+ 1.70



POWER HT+ 1.90



POWER HT+ 1.110



— Verluste hydraulischer Wärmetauscher

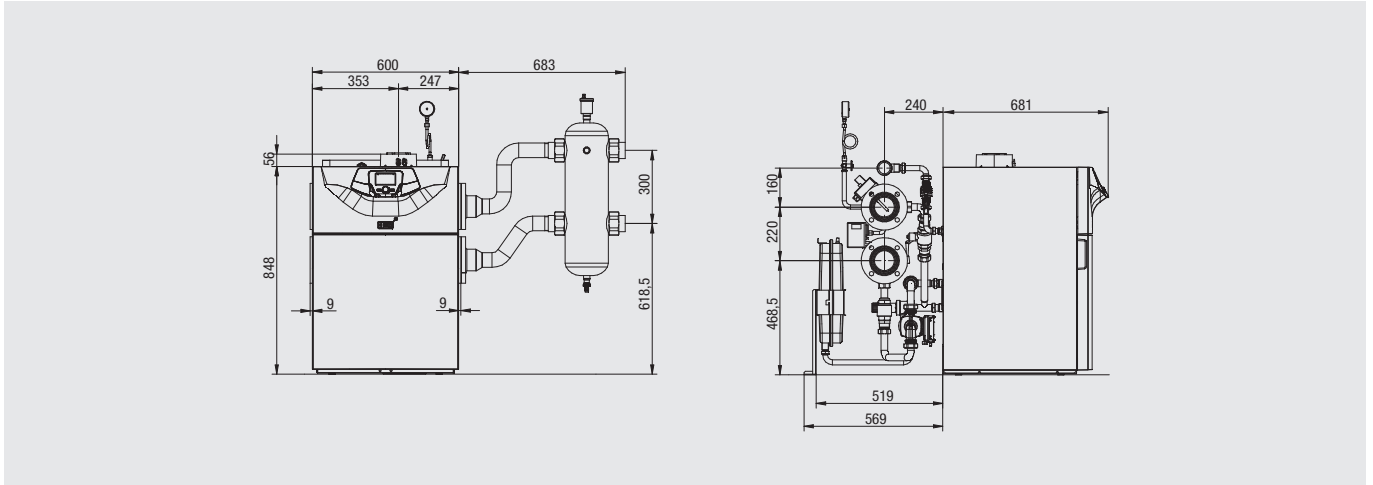
— Pumpenkopf (im Hydraulikzubehör)

ABMESSUNGEN

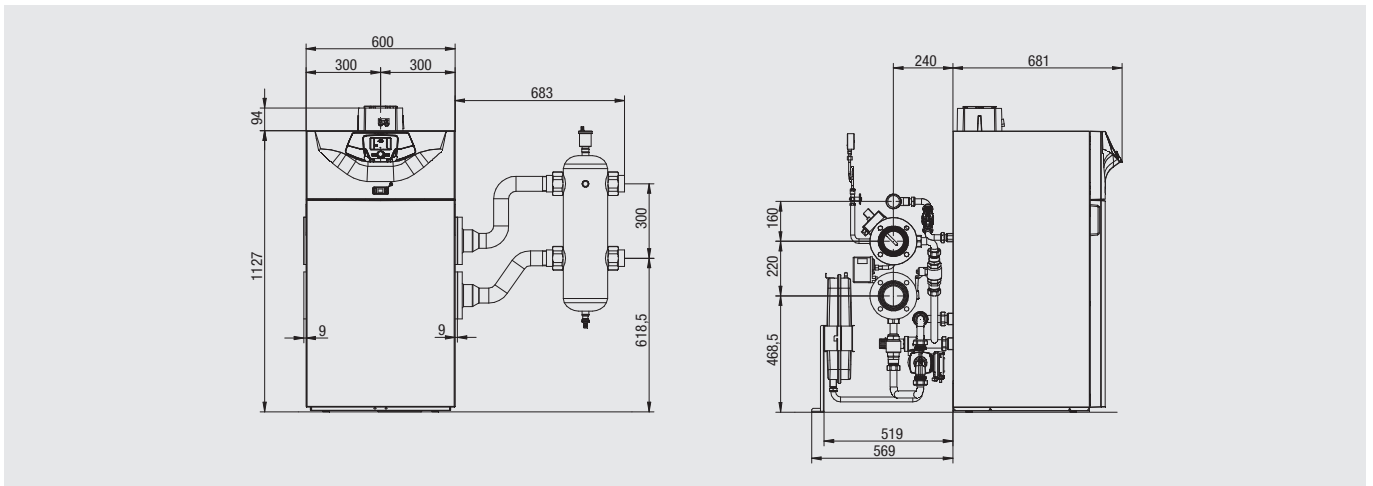
POWER HT+ 50-110 KW

EINZELINSTALLATION

Power HT+ (1.50 - 1.70)

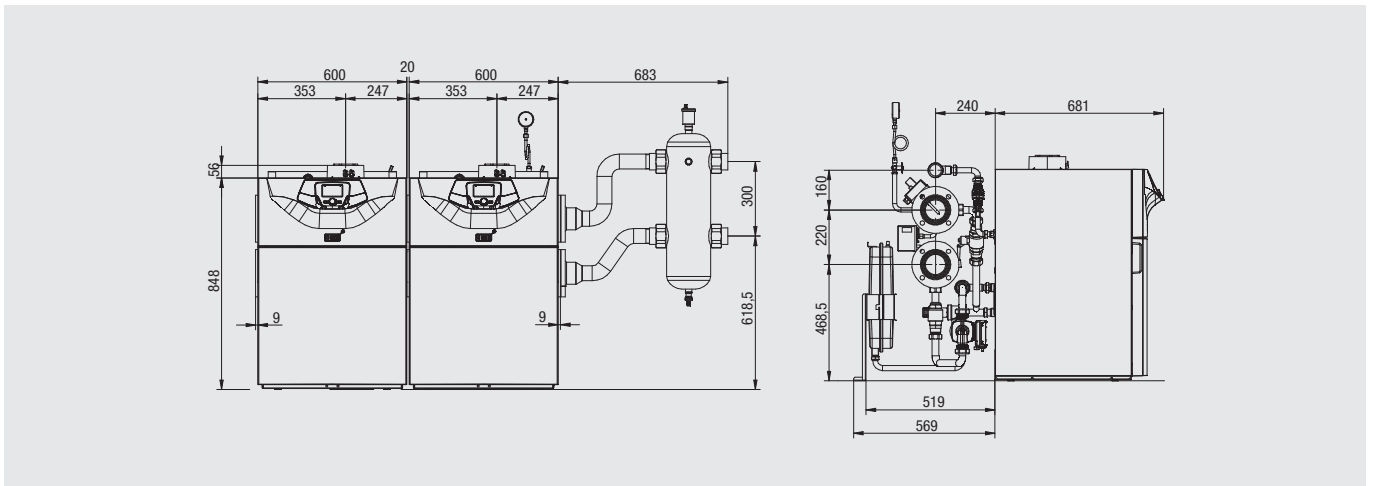


Power HT+ (1.90 - 1.110)

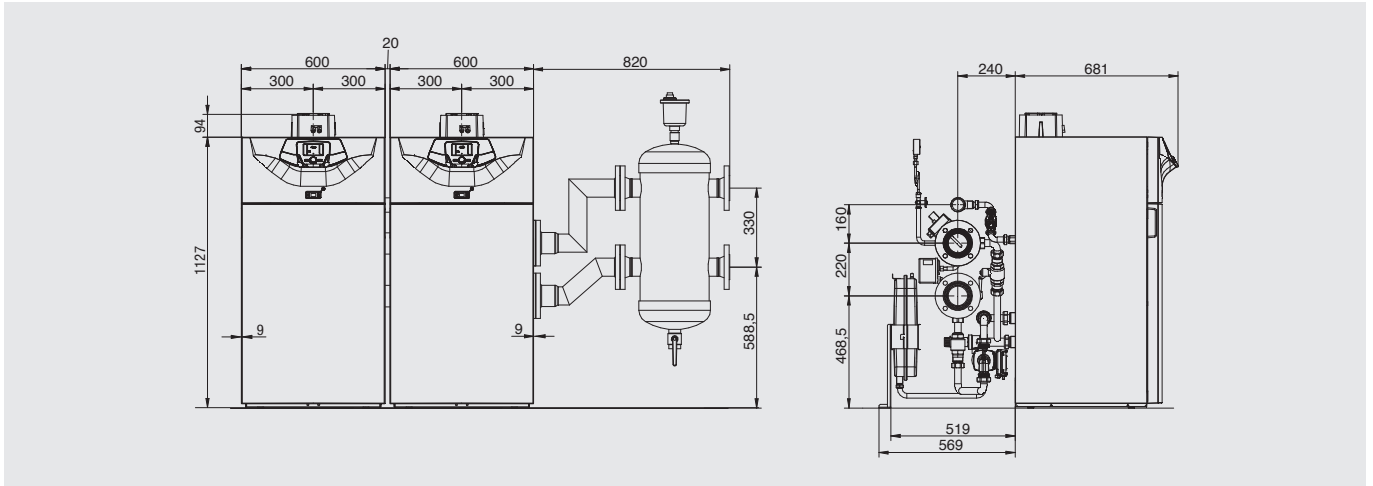


KASKADENINSTALLATION (2 KESSEL)

Power HT+ (1.50 - 1.70)

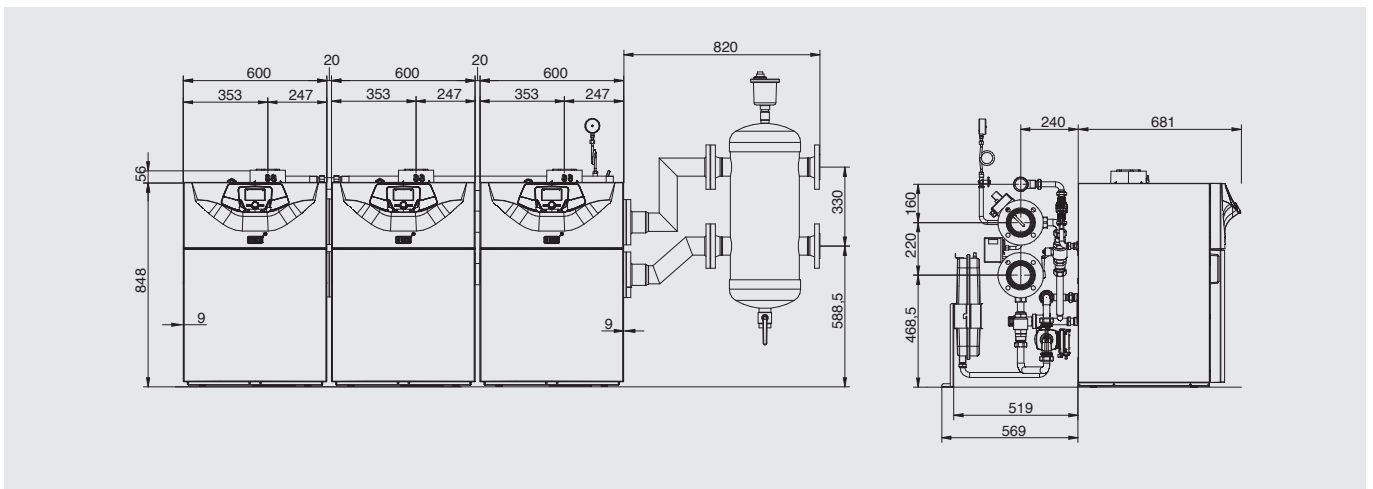


Power HT+ (1.90 - 1.110)

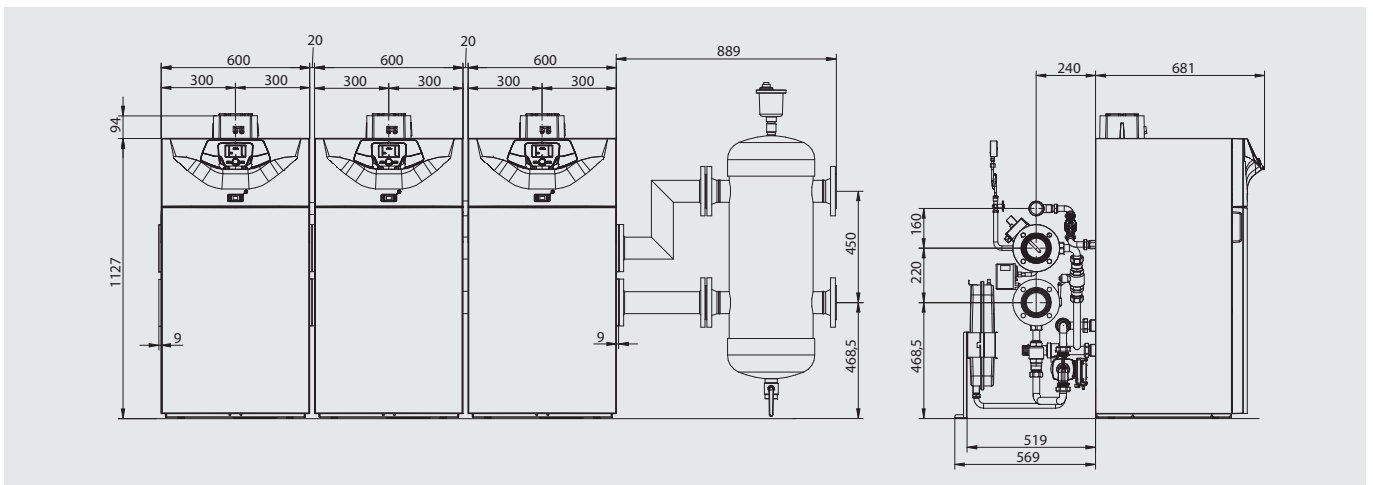


KASKADENINSTALLATION (3 KESSEL)

Power HT+ (1.50 - 1.70)



Power HT+ (1.90 - 1.110)





Qualität und Umwelt- sicherheit

sind strategische Ziele
von BAXI und die verliehenen
Zertifikate stellen die
Einhaltung der einschlägigen
Vorschriften sicher

BAXI
BAXISPA

36061 BASSANO DEL GRAPPA (VI) - ITALY
Via Trozzetti, 20
marketing@baxi.it
www.baxi.it

Das Unternehmen übernimmt keine Haftung für mögliche inhaltliche Fehler und behält sich das Recht vor, an Produkten aufgrund von technischen oder kommerziellen Anforderungen jederzeit ohne Vorankündigung Änderungen vorzunehmen.

Baxi S.p.A. 01-16



Vertrieb:
4030 Linz
Am Steinbühel 27c
Tel.: 0732 / 37 21 86
Email: linz@tgh.wien

1220 Wien
Obachgasse 8
Tel.: 01 / 259 80 52
Email: vertrieb@tgh.wien

Kundendienst:
4030 Linz
Am Steinbühel 27c
Tel.: 0732 / 37 18 68
Email: linz@tgh.wien

1220 Wien
Obachgasse 8
Tel.: 01 / 259 80 18
Email: kundendienst@tgh.wien